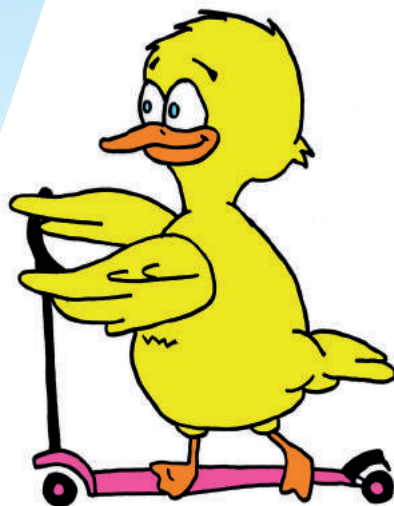




MONTCUQ - CASTELNAU-MONTRATIER



Prendre son temps en Quercy Blanc...

La balade de Friton le Caneton

Point de départ : **OFFICE DE TOURISME**

2019

Longueur : **4 km** Durée : **1h30** Balisage : **Friton le Caneton**

LA BALADE DE FRITON LE CANETON



Départ : OFFICE DE TOURISME

- 1 Traverser la place Gambetta et se diriger vers la rue Clémenceau.
- 2 Au massif de fleurs, descendre à droite la rue de la Pompe et se diriger vers le lavoir.
- 3 Avant de remonter la rue Gisbert vers le Pech d'Antignac et vers Célis, vous pouvez découvrir le lavoir en contrebas. *Raccourci possible vers les moulins à gauche, sinon continuer tout droit vers le Pech.*
- 4 Au Pech d'Antignac, admirer le beau point de vue sur la bastide. Aire de pique-nique. *Jeu du Pech d'Antignac.*
- 5 En sortant du Pech, descendre légèrement sur la droite et prendre à gauche le chemin herbeux, en respectant les propriétés et les cultures qu'il longe. Le suivre tout droit. *Raccourci possible vers le lavoir au bout du chemin à gauche. Jeu du Chemin de Célis.*
- 6 Aller tout droit vers le premier moulin, emprunter le chemin entre le moulin et la petite grange et se diriger vers le deuxième moulin. Traverser la route (D659) au passage piétons avec prudence ! *Jeu du chemin de Berbéry.*
- 7 Longer les moulins tout droit sur 800 m en profitant de la vue sur le village. *Raccourci possible à gauche vers le village. Jeu de la Route des Moulins.*
- 8 Dans un grand virage, tourner à gauche puis prendre le chemin herbeux en pente. Au bout du chemin, bifurquer à droite sur la route puis, 20 m plus loin, encore à droite, emprunter un petit passage entre deux maisons qui aboutit sur l'avenue du Général de Gaulle.
- 9 Traverser la route avec prudence vers Clary en face. Continuer tout droit sur cette petite route qui aboutit à l'angle de l'école. Continuer tout droit en longeant la salle des fêtes. *Jeu du Chemin de Clary.*

10 À l'angle de la salle des fêtes, prendre la ruelle qui descend à pic à droite. En bas, tourner à gauche et remonter vers le village par la rue des Orfèvres.

Arrivée : PLACE GAMBETTA



L'Office de Tourisme en Quercy Blanc invite petits et grands à découvrir nos villages grâce aux **fiches-jeux** disponibles dans ses deux points d'accueil.



Office de Tourisme en Quercy Blanc

*Point d'accueil de
Montcuq*

8 rue La Promenade
46800 Montcuq-en-Quercy-Blanc
+33 (0)5 65 22 94 04

*Point d'accueil de
Castelnau-Montratier*

37 place Gambetta
46170 Castelnau Montratier-Sainte Alauzie
+33 (0)5 65 21 84 39

info@tourisme-quercy-blanc.com

www.tourisme-quercy-blanc.com